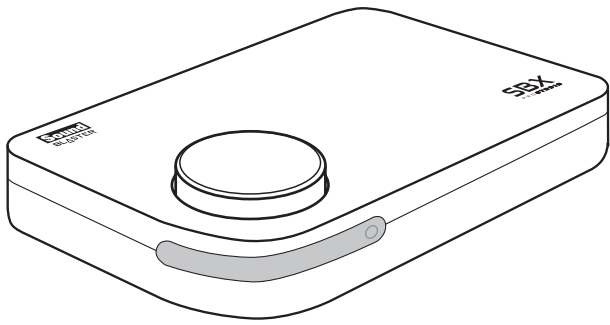
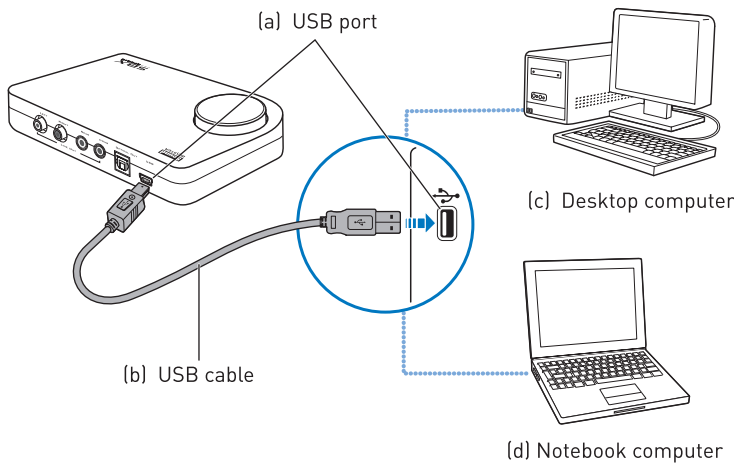


CREATIVE



Sound Blaster® X-Fi Surround 5.1 Pro

1 Setting Up Your Hardware



NOTE The USB cable can be connected to your computer while the computer is turned on. The USB port(s) can be found on the front, side or back panel of your computer.

2 Installing Software

Your audio device is operational without any software installation. However, to enjoy all the advanced features of your audio device, install the drivers and applications provided on the installation CD.

For Windows XP, Vista and 7:

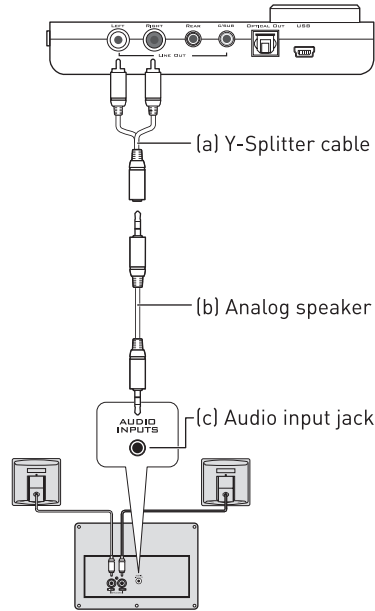
1. If prompted for the audio drivers, click the Cancel button.
2. Insert the Installation CD into your CD or DVD drive. Your CD should start automatically, if it does not, follow the steps below:
 - i. Click **Start -> My Computer**.
 - ii. Right-click the CD or DVD drive icon, then **Open Autoplay** or **Autoplay**.
3. To complete the installation, follow the instructions on the screen.
4. When prompted, restart the computer.

For Windows 8:

1. Insert the Installation CD into your CD or DVD drive.
2. In a short while, a drive icon will be displayed. Click on the icon, and then choose **Run setup.exe**. If you do not see the drive icon, follow the steps below:
 - i. Right-click on the background of the Windows' start screen, and then click **All apps**.
 - ii. Click **Computer**
 - iii. Right-click the CD or DVD drive icon, and then click **Open AutoPlay**.
3. To complete the installation, follow the instructions on the screen.
4. When prompted, restart your computer.

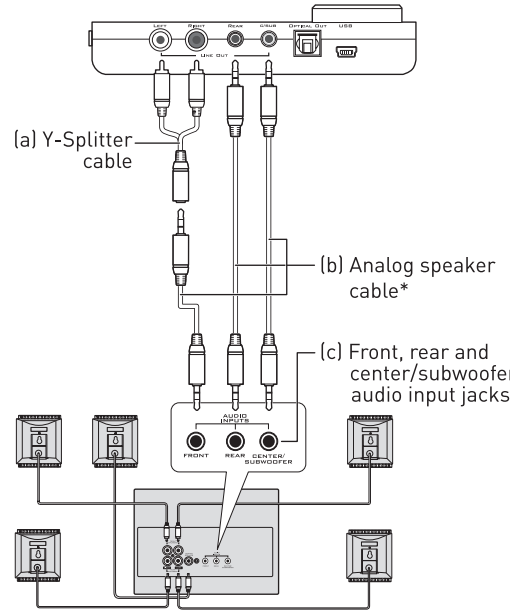
3 Connecting Speakers

2.1 Speakers



* Available separately. You may use the speaker cables that were bundled with your speakers.

5.1 Speakers



JP

1. ハードウェアの取り付け

- | | |
|--------------|---------------|
| (a) USB ポート | (c) デスクトップ PC |
| (b) USB ケーブル | (d) ノートブック PC |

メモ USB ケーブルは、コンピュータが起動している状態でも接続することができます。USB ポートは通常コンピュータ本体の背面、側面、または前面に搭載されています。

2. ソフトウェアのインストール

アプリケーションをインストールしなくても、オーディオデバイスは動作します。ただし、オーディオデバイスの優れた機能をすべて使いこなすには、インストールCDに収録されたドライバやアプリケーションをインストールする必要があります。

Windows XP, Vista, 7の場合:
1. オーディオドライバのインストールを受診ダイアログボックスが表示されたら、[キャンセル]ボタンをクリックします。
2. インストールCDをCD/DVD ROMドライブに挿入します。インストールが自動的に起動します。起動しない場合は、次の手順を実行してください。

- i. 【[スタート] -> [コンピュータ]または[マイコンピュータ]の順にクリックします。
- ii. インストールCDを挿入したCD/DVD ROMドライブのアイコンを右クリックします。表示されるメニューから、【**自動再生**を開く】または【**自動再生**]をクリックします。
- iii. 画面の指示に従ってインストールを実行します。
4. メッセージが表示されたら、コンピュータを再起動します。

Windows 8の場合:
1. インストールCDをCD/DVDドライブに挿入します。
2. インストールCDが読み込まれると、その通知がディスプレイ右上に表示されます。その通知をクリックし、【**setup.exeの実行**]を選択します。ドライブのアイコンが表示されない場合、以下の手順に従ってください。
i. Windows スタート画面の背景部分(タイルがない箇所)で右クリックし、【**すべてのアプリ**]を開きます。
ii. 【**コンピュータ**]をクリックします。
iii. CD/DVDドライブのアイコンを右クリックします。【**自動再生を開く**]または【**自動再生**]をクリックします。

3. 画面の指示に従ってインストールを実行します。
4. メッセージが表示された場合、【**インストール**]をクリックします。

3. スピーカーの接続

- | | |
|--|--|
| 2.1ch スピーカー
(a) Y型分路器ケーブル
(b) アナログオーディオケーブル*
(c) オーディオ入力端子 | 5.1ch スピーカー
(a) Y型分路器ケーブル
(b) アナログオーディオケーブル*
(c) フロント、リアおよびセンター/サブウーファースピーカー入力端子 |
|--|--|

* 製品には同梱されていません。市販のオーディオケーブル、またはスピーカーシステムに同梱の物をご使用ください。

オンラインレジストレーション

ご使用の製品を登録していただくと、有益な情報や、製品のサポート情報を受け取ることができます。
<http://jp.creative.com/support/register/>で製品を登録できます。

ハードウェア保証の保証規定は、ユーザー登録の有無に関わらず適用されます。

テクニカル&カスタマーサポートサービス

技術的な問題の解決方法およびトラブルシューティングについては、<http://jp.creative.com/support/>にアクセスすると、Creativeの24時間アクセス可能なオンラインヘルプ、"Knowledge Base"をご利用いただけます。カスタマーサポートサービスや他の便利な情報もこのサイトに掲載しています。

その他の情報

次の情報は、インストールCDに収録されています。本製品の補足文書として、詳細なユーザーガイド、DoC、および安全についての情報。

ハードウェア保証書	d:\warranty\<地域>\<言語>\warranty.chm
安全	d:\notices\<言語>\safety.chm
ユーザーズガイド	d\manual\<地域>\manual.chm

(d)はお使いのCD-ROM/DVD-ROMドライブのドライブレーンに合わせてください。<地域>ではお住まいの地域(日本の場合は[java])を、<言語>ではお使いの言語(日本語の場合は[japanese])を選択してください。

今後参照するののために、このクイックスタートガイドは大切に保存しておいてください。

CS

1. 安裝硬件

- | | |
|-------------|-----------|
| (a) USB 端口 | (c) 台式電腦 |
| (b) USB 連接線 | (d) 筆記本電腦 |

注意 不用关机就可以将 USB 连接线连接到您的电脑上。USB 端口可能在电脑的前面板、后面板或侧面板上。

2. 安裝軟件

无需安装软件即可使用该音频设备。但是，为了能使用音频设备的一些高级功能，应安装配套安装光盘上的驱动程序和应用程序。

在 Windows XP, Vista, 7 下:

1. 当系统提示安装音频驱动程序时，请单击 **取消按钮**。
2. 将安装光盘放入 CD 或 DVD 驱动器中。光盘应自动运行。如果没有自动运行，请按以下步骤操作:
 - i. 单击**开始 -> 我的电脑**。
 - ii. 右键单击 CD 或 DVD 驱动器图标，然后单击**打开自动播放**或**自动播放**。
3. 按照屏幕上的指示完成安装。
4. 如果提示重新启动电脑，请按提示操作。

在 Windows 8 下:

1. 将安装光盘放入 CD 或 DVD 驱动器中。
2. 驱动器图标稍后将显示。单击图标，然后选择运行 **setup.exe**。
3. 如果没有看到驱动器图标，请按以下步骤操作:
 - i. 右键单击 Windows 开始屏幕的背景，然后单击**所有应用**。
 - ii. 单击**计算机**。
 - iii. 右键单击 CD 或 DVD 驱动器图标，然后单击**打开自动播放**。
4. 按照屏幕上的指示完成安装。如果您遇到如下信息，单击**安装**。

3. 连接音箱

2.1 音箱

- | |
|------------|
| (a) Y 型连接线 |
| (b) 模拟音频线* |
| (c) 音频输入插孔 |

5.1 音箱

- | |
|------------------------|
| (a) Y 型连接线 |
| (b) 模拟音频线* |
| (c) 前置、后置和中置/低音炮音频输入插孔 |

* 需另行选购。您可以使用随音箱附带的音箱连接线。

CT

1. 安裝硬體

- | | |
|-------------|-----------|
| (a) USB 連接埠 | (c) 桌上型電腦 |
| (b) USB 連接線 | (d) 筆記型電腦 |

注意 USB 連接線可在電腦處於開啟狀態時連接到您的電腦。USB 連接埠可能位於電腦的前、後或側面板。

2. 安裝軟體

此音效裝置須安裝軟體即可執行。不過，為了體驗音效裝置的所有進階功能，請安裝安裝光碟上提供的驅動程式和應用程式。

在 Windows XP, Vista, 7 下:

1. 當提示需要音效驅動程式時，請单击**取消** 按鈕。
2. 將安裝光碟放入 CD 或 DVD 光碟機中。光碟將自動開始執行。否則，請按下面的步驟作業:
 - i. **單按開始 -> 我的電腦**。
 - ii. 右按 CD 或 DVD 光碟機圖示，然後单击**開啟自動播放**或**自動播放**。
3. 按照螢幕上的指示完成安裝。
4. 如果提示您重新啟動電腦，按照提示作業。

在 Windows 8 下:

1. 將安裝光碟放入 CD 或 DVD 光碟機中。
2. 稍後即可顯示光碟機圖示。单击圖示並選擇**執行 setup.exe**。
3. 如果沒有看到驅動器圖示，按下列步驟作業:
 - i. 在 Windows 開始螢幕的背景處右按，然後单击**按所有應用程序**。
 - ii. **單按電腦**。
 - iii. 右按 CD 或 DVD 光碟機圖示，然後单击**開啟自動播放**。
4. 按照螢幕上的指示完成安裝。如果您遇到下列訊息，单击**安裝**。

4. 当系统提示您重新启动电脑时，请按提示操作。

3. 連接喇叭

2.1 喇叭

- | |
|---------------|
| (a) Y 型分路器連接線 |
| (b) 類比音源線* |
| (c) 音源輸入插孔 |

5.1 喇叭

- | |
|-------------------------|
| (a) Y 型分路器連接線 |
| (b) 類比音源線* |
| (c) 前置、後置和中置/低音喇叭音效輸入插孔 |

* 需另行選購。您可以使用隨喇叭附送的喇叭連接線。

Model No.: SB1095

PN 03SB109500005 Rev. A

	此图示为“电子信息产品污染控制标志”，是企业用于声明其产品符合《电子信息产品污染控制管理办法》有关标识要求的唯一有效标志。图示中间的数字明示电子信息产品的环保使用期限（单位为年，起始日期为产品的生产日期）；图形外圈由带有箭头的线条组成一个循环起来的圆，表示该电子信息产品可回收利用。此图示含义为：该电子信息产品可能含有某些有毒有害物质（如下表所示），在环保使用期限内可以放心使用，超过环保使用期限之后则应该进入回收循环系统。
--	--

部件名称*	有毒有害物质或元素					
	铅 (Pb)	汞 (Hg)	镉 (Cd)	六价铬 (Cr ⁶⁺)	多溴联苯 (PBB)	多溴二苯醚 (PBDE)
显示面板	X	X	○	○	○	○
电源线/适配器	X	○	○	○	○	○
电池	X	○	○	○	○	○
遥控器 (含电池)	X	○	○	○	○	○
电路板组件	X	○	○	○	○	○

O : 表示该有毒有害物质在该部件所有均质材料中的含量均在SJ/T 11363-2006标准规定的 限量要求以下。
X : 表示该有毒有害物质至少在该部件的某一均质材料中的含量超出SJ/T 11363-2006标准规定的限量要求，其原因为目前业界还没有可替代的技术。
* : 各个型号的产品规格及所含部件可能有所不同，应将产品中的任何可充电电池组离系统单独考虑，因为电池组的“环保使用期限”可能比整个系统的要短，一般为5年。

Notice for Korea

B급 기기 (가정용 방송통신기자재)

이 기기는 가정용(B급) 전자파적합기기로서 주로 가정에서 사용하는 것을 목적으로 하며, 모든 지역에서 사용할 수 있습니다.

AR

* يوفر ملفاً يمكنك استخدام كالات السماعات المزودة مع السماعات.

تسجيل المنتج

يضمن لك تسجيل المنتج حصولك على الخدمات المباشرة المتوفرة والدعم الفني المناسب. يمكنك تسجيل المنتج أثناء عملية تثبيت المنتج أو عبر الإنترنت على العنوان www.creative.com/register. يرجى العلم بأن حقوق الضمان لا تعتمد على تسجيل المنتج.

خدمات الدعم الفني ودعم العملاء

تفضل بزيارة www.creative.com/support لتحل واستكشاف المشكلات/أجهزة الصوت، ثم بتثبيت برامج التشغيل والتحديثات المتوفرة على القرص المدمج الخاص بالمنتج. كما يمكنك العثور هنا على خدمات دعم العملاء ومعلومات مفيدة أخرى.

معلومات أخرى

يمكنك العثور على المعلومات التالية على القرص المضغوط الخاص بالتثبيت. تتضمن المستندات التكميلية الخاصة بهذا المنتج دليل مستخدم مفصل و معلومات عن بيان التوافق والسلامة ومعلومات تنظيمية.

d:\warranty\<region>\<language>\warranty.chm	الضمان
d\notices\<language>\safety.chm	معلومات السلامة
d\manual\<language>\manual.chm	دليل المستخدم

استبدل d\ بالحدوف المقابل لمحرك أقراص CD-ROM/DVD-ROM الموجود في جهازك واستبدل <region> بالمنطقة التي تبنيها واستبدل <language> باللغة التي تريد عرض المستند بها.

احتفظ بهذا المستند لاستخدامات المستقبلية المرجعية.

ID

1. Menyiapkan perangkat keras

- | | |
|---------------|-----------------------|
| (a) Port USB | (c) Komputer desktop |
| (b) Kabel USB | (d) Komputer notebook |

CATATAN Kabel USB dapat disambungkan ke komputer sewaktu komputer dihidupkan, Port USB terdapat di bagian depan, samping, atau belakang komputer.

2. Menginstal perangkat lunak

Perangkat audio Anda dapat bekerja tanpa penginstalan perangkat lunak apa pun. Namun, untuk menikmati semua fitur mutakhir perangkat audio Anda, instal driver dan aplikasi yang disertakan pada CD instalasi.

Untuk Windows XP, Vista, 7:

1. Jika perangkat meminta driver audio, klik tombol Cancel (Batalkan).
2. Masukkan CD Penginstalan ke dalam drive CD atau DVD. CD akan diputar secara otomatis. Namun, jika tidak, ikuti langkah-langkah di bawah ini:
 - i. Klik Start (Mulai) -> My Computer (Komputer Saya)
 - ii. Klik kanan ikon drive CD atau DVD, lalu klik Open Autoplay atau Autoplay.
3. Untuk menyelesaikan penginstalan, ikuti petunjuk di layar.
4. Bila diminta, hidupkan ulang komputer.

Untuk Windows 8:

2. Tidak lama kemudian, ikon drive akan ditampilkan. Klik ikon, lalu pilih Run setup.exe (Jalankan setup.exe). Jika Anda tidak melihat ikon drive, ikuti langkah berikut:
 - i. Klik kanan di latar belakang layar mulai Windows, lalu klik All apps (Semua aplikasi).
 - ii. Klik Computer (Komputer)
 - iii. Klik kanan ikon drive CD atau DVD, lalu klik Open AutoPlay (Buka AutoMain).
3. Untuk menyelesaikan penginstalan, ikuti petunjuk pada layar. Jika Anda mendapatkan pesan berikut, klik Install (Instal).
4. Bila diminta, hidupkan ulang komputer.

3. Menyambungkan Speaker

2.1 Speaker

- | |
|---------------------------|
| (a) Kabel Y |
| (b) Kabel speaker analog* |
| (c) Soket input audio |

5.1 Speaker

- | |
|---|
| (a) Kabel Y |
| (b) Kabel speaker analog* |
| (c) Soket input audio depan, belakang, dan Tengah/Subwoofer |

* Dijual terpisah, Anda dapat menggunakan kabel speaker yang diberikan bersama speaker.

Pendaftaran Produk

Daftarkan produk untuk memastikan Anda menerima layanan yang sesuai dan dukungan produk yang tersedia. Anda dapat mendaftarkan produk saat penginstalan berlangsung atau di www.creative.com/register. Perlu diketahui bahwa hak jaminan Anda tidak tergantung pada pendaftaran.

Layanan Dukungan Pelanggan & Teknis

Kunjungi www.creative.com/support untuk menyelesaikan dan mengatasi masalah teknis di Knowledge Base mandiri 24 jam Creative. Anda juga dapat menemukan Layanan Dukungan Pelanggan dan informasi bermanfaat lainnya di sini.

Informasi Lainnya

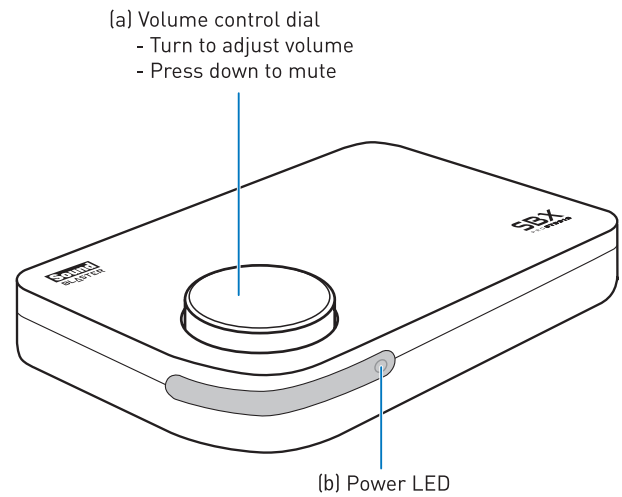
Anda dapat menemukan informasi berikut di Installation CD (CD Penginstalan). Dokumen tambahan untuk produk ini mencakup panduan pengguna lengkap, DoC, serta informasi keselamatan dan peraturan.

Jaminan	d:\warranty\<region>\<language>\warranty.chm Simpan Bukti Pembelian selama masa Jaminan.
Keselamatan	d\notices\<language>\safety.chm
Panduan Pengguna	d\manual\<language>\manual.chm

(ganti d\ dengan huruf drive di drive CD-ROM/DVD-ROM, <region> dengan wilayah Anda saat ini, dan <language> dengan bahasa yang digunakan dalam dokumen.)

Simpan dokumen ini untuk referensi di masa mendatang.

Your Audio Device



Using the Applications

Entertainment Console

With the Entertainment Console, you can:

- Adjust master volume levels
- Adjust volume mixer settings
- Configure playback settings for your speakers or headphones
- Adjust equalizer settings
- Enable Dolby Digital Live encoding
- Enhance audio playback with SBX Pro Studio™ enhancements such as immersion control, dynamic range restoration, low-frequency boost, dialog boost, and automatic volume leveling.

Cyberlink PowerDVD™

To enjoy cinematic DVD movie playback, download this software featuring DTS® and Dolby® Digital decoding for free:

Click **Start** → **Programs** → **Creative** → **Sound Blaster X-Fi Surround 5.1 Pro** → **Get PowerDVD**.

For usage information on these and other applications in your software suite, refer to their online Help.

Product Registration

Registering your product ensures you receive the most appropriate service and product support available. You can register your product during installation or at www.creative.com/register. Please note that your warranty rights are not dependent on registration.

Technical & Customer Support Services

Go to www.creative.com/support to resolve and troubleshoot technical queries at Creative's 24-hour self-help Knowledge Base. You can also find Customer Support Services and other helpful information here.

Other Information

You can find the following information on the Installation CD. Supplementary documentation for this product includes a detailed user guide, DoC and safety and regulatory information.

Warranty	d:\warranty\<region>\<language>\warranty.chm Please keep your Proof of Purchase for the duration of the Warranty period.
Safety	d:\notices\<language>\safety.chm
User's Guide	d:\manual\<language>\manual.chm

(replace **d:** with the drive letter of your CD-ROM/DVD-ROM drive, **<region>** with the region you are in, and **<language>** with the language that the document is in.)

Keep this document for future reference.

Copyright © 2013 Creative Technology Ltd. All rights reserved. The Creative logo, Sound Blaster, Sound Blaster logo, SBX Pro Studio, the SBX logo, X-Fi, CMSS and Crystalizer are registered trademarks or trademarks of Creative Technology Ltd, in the United States and/or other countries. Microsoft, Windows Vista, Windows and the Windows logo are trademarks or registered trademarks of Microsoft Corporation. All other products are trademarks or registered trademarks of their respective owners. Information in this document is subject to change without notice and does not represent a commitment on the part of Creative Technology Ltd.

JP

ハードウェアについて

- | | |
|---|------------|
| (a) ボリュームコントロールダイヤル
- 回して音量調節
- 押し込んでミュート | (b) 電源 LED |
|---|------------|

接続例

- | | |
|---|---|
| (a) ヘッドフォン
(b) マイクロフォン
(c) アナログオーディオケーブル* | (g) Hi-Fi システムなど
(h) 光デジタルケーブル*
(i) 外部デコーダーやホームシアターシステム、AV アンプなど
(j) MD レコーダーなど
(k) DAT レコーダーなど |
|---|---|

*製品には同梱されていません。

メモ マイク入力とライン入力が同時に使用されている場合、マイク入力が優先します。

アプリケーションを使用する

エンターテインメントコンソール
エンターテインメントコンソールを利用して、次の操作を行います。

- マスターボリュームレベルの調整
- ミキサー設定の調整
- スピーカー/ヘッドフォンの再生の設定
- イコライザ設定の調整
- Dolby Digital Live エンコードを有効にする
- 臨場感のコントロール。ダイナミックレンジの復元、低周波数ブースト、ダイアログブースト、および自動ボリューム調整などの SBX Pro Studio™ エンハンスメントでオーディオ再生を強化

Cyberlink PowerDVD™

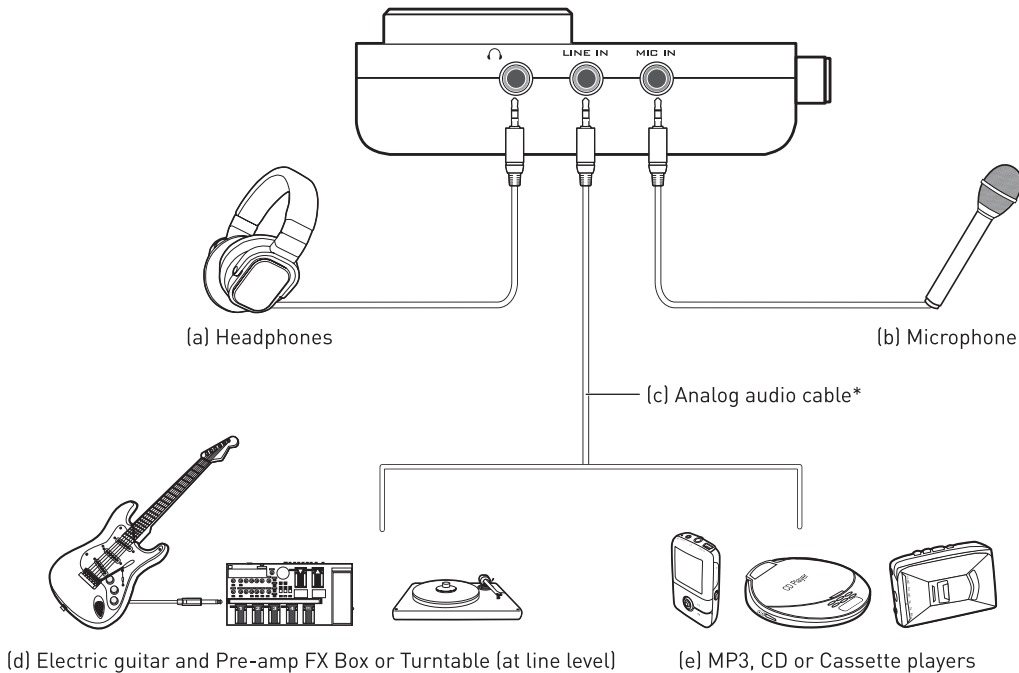
DTS® / Dolby® Digital デコーディングによる強力なムービー体験が可能な、Cyberlink PowerDVD が無料でダウンロード可能です (インターネットへの接続環境が必要です)。

【スタート】メニュー → 【プログラム / 全てのプログラム】 → 【Creative】 → 【Sound Blaster X-Fi Surround 5.1 Pro】 → 【PowerDVD をゲット】の順に選択します。

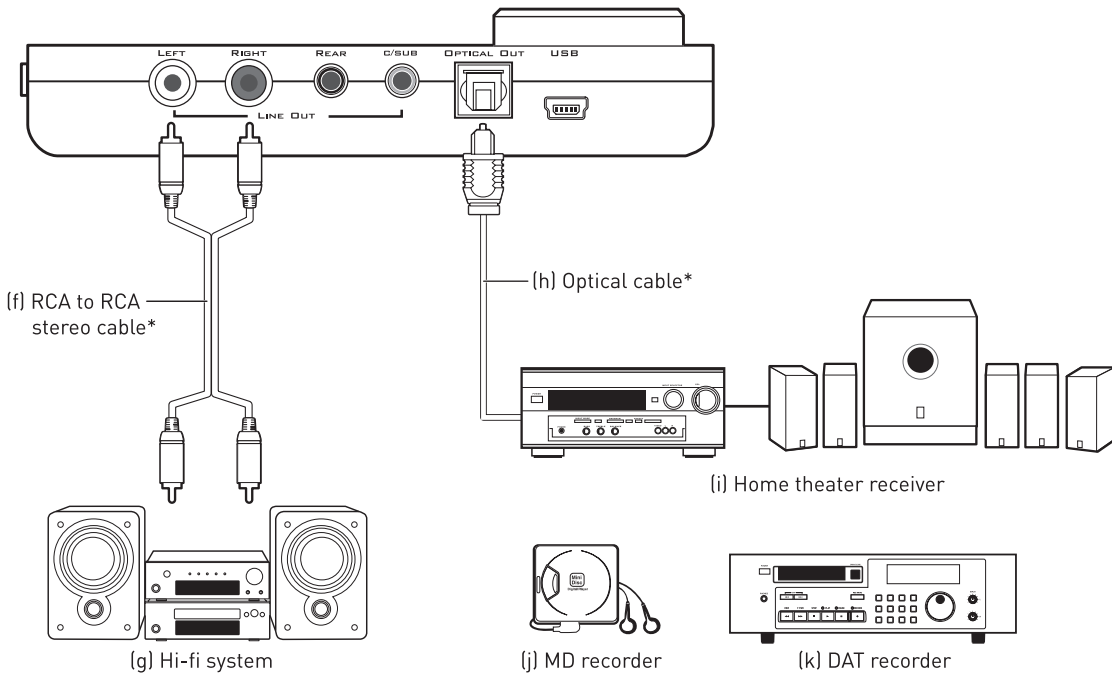
これらの、また製品に同梱される他のアプリケーションの使用方法は、各アプリケーションのヘルプファイルを参照してください。

Copyright © 2013 Creative Technology Ltd. All rights reserved. Creative ロゴ、Sound Blaster, Sound Blaster ロゴ、SBX Pro Studio, SBX ロゴ X-Fi, CMSS および Crystalizer は Creative Technology Ltd. の米国、またはその他の国々における商標または登録商標です。Microsoft, Windows Vista, Windows, および Windows のロゴは、Microsoft Corporation の商標または登録商標です。その他の全てのロゴ、ブランド名、製品名などは各所有者の商標または登録商標です。本書の内容は、予告なく変更されることがあり、Creative Technology Ltd. による責務を表すものではありません。

Optional Connections



NOTE Mic In will override Line In if both are connected simultaneously.



* Available separately

CS

音频设备

- | | |
|--------------------------------------|------------|
| (a) 音量控制拨盘
- 旋转此拨盘调节音量
- 按下可静音 | (b) 电源 LED |
|--------------------------------------|------------|

可选连接

- | | |
|---|--|
| (a) 耳机
(b) 麦克风
(c) 模拟音频线*
(d) 模拟喇叭 (线性级)
(e) MP3、CD 或卡带播放机
(f) RCA 至 RCA 立体声连接线* | (g) Hi-Fi 系统
(h) 光纤线*
(i) 家庭影院放大器
(j) MD 录音机
(k) DAT 录音机 |
|---|--|

* 需另行选购

注意 当线性输入和麦克风输入同时连接时，麦克风输入将取代线性输入。

使用应用程序

娱乐控制

使用娱乐控制，您可以：

- 调节主音量
- 调整音量混音器设置
- 配置耳机或音箱的播放设置
- 调节均衡器设置
- 启用 Dolby Digital Live 编码
- 通过 SBX Pro Studio™ 音效增强技术 (如包围效果控制、动态范围还原、低频增益、对话增益和音量自动调节) 改善音频播放效果。

Cyberlink PowerDVD™

此软件具有 DTS® 和 Dolby® Digital 解码功能，立即免费下载，即可在看 DVD 电影时享受影院般的效果！
单击开始 → 程序 → **Creative** → **Sound Blaster X-Fi Surround 5.1 Pro** → 下载 **PowerDVD**。
有关此软件套装中上述和其他应用程序的使用说明，请参考其各自的在线帮助文件。

© 2013 Creative Technology Ltd. 版权所有。Creative 标志、Sound Blaster 及其中文名称声卡、Sound Blaster 标志、SBX Pro Studio、SBX 标志、X-Fi、CMSS 和 Crystalizer 是 Creative Technology Ltd. 在美国和/或其他国家的注册商标或商标。Microsoft、Windows Vista、Windows 和 Windows 标志是 Microsoft Corporation 的商标或注册商标。所有其他产品都是其各自拥有者的商标或注册商标。本文档中的信息如有更改，恕不另行通知，并且这些信息不代表 Creative Technology Ltd. 的承诺。

AR

برنامج **Cyberlink PowerDVD™** لتسليح بتشغيل الأفلام الموجودة على الأقراص DVD في جو سينمائي، نزل كافة البرنامج معطاة، شعار شركة Creative وعلامة التجارية **Sound Blaster X-Fi Surround 5.1 Pro** و **Get PowerDVD** و **Dolby**.

انقر فوق **Start** (بدأ) ← **Programs** (البرامج) ← **Creative** ← **Sound Blaster X-Fi Surround 5.1 Pro** → **Get PowerDVD**.

للحصول على معلومات حول تشغيل هذه البرامج والبرامج الأخرى راجع التعليمات المتوفرة بكل برنامج المتوفرة على الإنترنت.

جهاز الصوت	
(a) قرص التحكم في مستوى الصوت	(b) مؤشر الطاقة الصوتي
- أزرار لضبط مستوى الصوت	
- اضغط لكت الصوت	

توصيلات اختيارية

(a) سماعات الرأس	(g) نظام Hi-Fi
(b) ميكروفون	(h) كابل صوتي*
(c) كابل صوت تناظري*	(i) مستقبل MD منزلي
(d) قرص نوار (رقص مستوى الإدخال)	(j) مستقبل DAT
(e) مشغل MP3 و CD وشرايط كاسيت	
(f) كابل استريو RCA إلى *RCA	
* يتوافر منفردا.	

ملاحظة: سجل الدخل Line In محل Mic In في حالة توصيلهما معًا.

استخدام البرامج

Entertainment Console

مع خلال Entertainment Console يمكنك:

- ضبط مستويات الصوت الرئيسية
- ضبط إعدادات مزج مستويات الصوت
- تمهيد إعدادات التشغيل للمعدات أو سماعات الرأس
- ضبط إعدادات المعال
- تمكين تشغيل Dolby Digital Live
- تعزيز تشغيل الصوت من خلال تحسينات SBX Pro Studio™
- ملل التحكم في العمر واستعادة الطاق الديناميكي وتعزيز التردد المنخفض وتعزيز الحوار والصوت الباقى لتسوي الصوت.

ID

Perangkat Audio Anda

- | | |
|---|--------------|
| (a) Tombol kontrol volume
- Putar untuk menyesuaikan volume suara
- Tekan ke bawah untuk diam | (b) Daya LED |
|---|--------------|

Sambungan Opsional

- | | |
|--|---|
| (a) Headphone
(b) Mikrotan
(c) Kabel audio analog*
(d) Gitar listrik dan Pre-amp FX Box atau Turntable (di tingkat saluran) | (f) Kabel stereo RCA ke RCA*
(g) Sistem Hi-Fi
(h) Kabel optik*
(i) Unit penerima home theater
(j) Perakam MD
(k) Perakam DAT |
|--|---|

* Dijual terpisah

CATATAN Mic In akan menempa Line In jika keduanya tersambung secara bersamaan.

Menggunakan Aplikasi

Entertainment Console

Dengan Entertainment Console, Anda dapat:

- Menyesuaikan tingkat volume suara master
- Menyesuaikan pengaturan mixer volume
- Mengkonfigurasi pengaturan pemutaran untuk speaker atau headphone
- Menyesuaikan pengaturan equaliser
- Mengaktifkan pengkodean Dolby Digital Live
- Menyempurnakan pemutaran audio dengan perangkat tambahan SBX Pro Studio™, misalnya kontrol peredam, restorasi jangkauan dinamis, boost frekuensi rendah, boost dialog, dan peningkatan volume suara otomatis.

Cyberlink PowerDVD™

Untuk menikmati pemutaran film DVD seperti di bioskop, download perangkat lunak ini termasuk pendekodean DTS® dan Dolby® Digital secara gratis:

Klik **Start** (Mulai) → **Programs** (Program) → **Creative** → **Sound Blaster X-Fi Surround 5.1 Pro** → **Get PowerDVD** (Dapatkan PowerDVD).

Untuk informasi tentang penggunaan dan aplikasi lainnya di suite perangkat lunak, lihat Bantuan online mereka.

Hak cipta © 2013 Creative Technology Ltd. Semua hak dilindungi undang-undang. Logo Creative, Sound Blaster, logo Sound Blaster, SBX Pro Studio, logo SBX, X-Fi, CMSS, dan Crystalizer adalah merek dagang terdaftar atau merek dagang dari Creative Technology Ltd, di Amerika Serikat dan/atau negara lainnya. Microsoft, Windows Vista, Windows, dan logo Windows adalah merek dagang atau merek dagang terdaftar dari Microsoft Corporation. Semua produk lainnya adalah merek dagang atau merek dagang terdaftar dari masing-masing pemilik. Informasi dalam dokumen ini dapat berubah tanpa pemberitahuan sebelumnya dan bukan tanggung jawab Creative Technology Ltd.

CT

音效裝置

- | | |
|------------------------------------|------------|
| (a) 音量控制撥盤
- 轉動可調整音量
- 按下可靜音 | (b) 電源 LED |
|------------------------------------|------------|

可選的連接

- | | |
|---|--|
| (a) 耳機
(b) 麥克風
(c) 類比音源線*
(d) 唱機 (線性級)
(e) MP3、CD 或卡帶播放機
(f) RCA 至 RCA 立體聲連接線* | (g) Hi-Fi 系統
(h) 光纖連接線*
(i) 家庭影院擴大機
(j) MD 錄音機
(k) DAT 錄音機 |
|---|--|

* 需另行選購

注意 如果同時連接線性輸入和麥克風輸入，線性輸入將無效。

使用應用程式

娛樂控制台

透過娛樂控制台，您可以：

- 調整主音量級數
- 調整音量混音器設定
- 組態喇叭或耳機的播放設定
- 調整等化器設定
- 啟用 Dolby Digital Live 編碼
- 透過 SBX Pro Studio™ 增強 (例如逼真效果控制、動態範圍還原、低頻增益、對話增益和音量自動校正) 改善音效播放效果。

Cyberlink PowerDVD™

如果要欣賞影院版的 DVD 電影播放效果，請免費下載支援 DTS® 和 Dolby® Digital 解碼的這款軟體：
單按開始 → 程式集 → **Creative** → **Sound Blaster X-Fi Surround 5.1 Pro** → 下載 **PowerDVD**。
有關軟體套件中的這些軟體以及其他應用程式的使用資訊，請參考其線上說明。

© 2013 Creative Technology Ltd. 版權所有。Creative 標誌、Sound Blaster 及其中文名稱聲卡、Sound Blaster 標誌、SBX Pro Studio、SBX 標誌、X-Fi、CMSS 和 Crystalizer 是 Creative Technology Ltd. 在美國和/或其他國家的註冊商標或商標。Microsoft、Windows Vista、Windows 和 Windows 標誌是 Microsoft Corporation 的商標或註冊商標。所有其他產品都是其各自擁有者的商標或註冊商標。本文檔中的資訊如有變更，恕不另行通知。本文檔中的資訊不代表 Creative Technology Ltd. 的承诺。

soundblaster.com